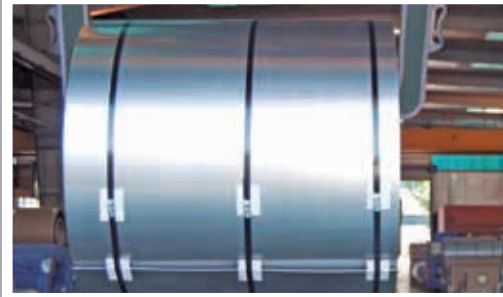




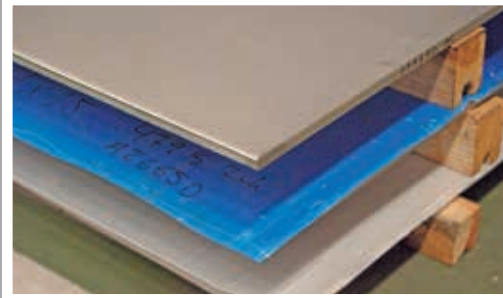
PRODUCTO / Product



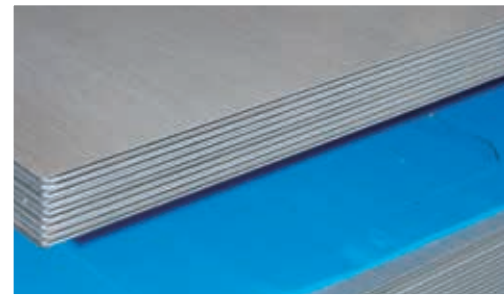
Bobina laminada en frío. 2B
Cold rolled coil. 2B



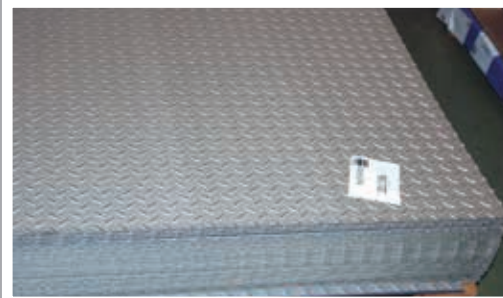
Bobina laminada en frío. BA
Cold rolled coil. BA



Plates
Plates



Chapa laminada en caliente
Hot rolled sheet



Chapa lagrimada
Engraved sheet



Pletinas
Hot rolled flat bars



Discos
Circles



Bobina (Flejes) laminada en frío. BA
Cold rolled coil (Strips). BA



Service Centers

CANADA, Ontario
T +1 519 767 68 30
F +1 519 767 68 40

CHILE, Santiago de Chile
T +56 22 738 50 30
F +56 22 738 60 82

FRANCE, Paris
T +33 1 398 76 656
F +33 1 345 38 337

GERMANY, Düsseldorf
T +49 2 173 27 070
F +49 2 173 27 070

ITALY, Milan
T +39 0 292 95 01
F +39 0 292 95 02 50

MALAYSIA, Johor
T +60 7 862 5252
F +60 7 862 5203

MEXICO, Apodaca
T +52 811 253 77 00
F +52 811 253 77 01

POLAND, Warsaw
T +48 2 251 03 700
F +48 2 251 03 731

PORTUGAL, Porto
T +351 2 294 79 2 80
F +351 2 294 19 1 75

SPAIN, Álava
T +34 945 18 48 00
F +34 945 18 48 19

SPAIN, Barcelona
T +34 936 35 15 00
F +34 936 35 15 15

SPAIN, A Coruña
T +34 981 77 97 00
F +34 981 77 97 12

SPAIN, Madrid
T +34 91 692 92 00
F +34 91 692 92 19

SWEDEN, Malmö
T +46 4 069 194 00

UNITED KINGDOM, Birmingham
T +44 1 215 26 80 00
F +44 1 215 26 80 08

UNITED STATES, Georgia
T +1 706 693 16 27
F +1 706 693 16 30

UNITED STATES, Illinois
T +1 815 521 95 00
F +1 815 521 91 27

UNITED STATES, Pennsylvania
T +1 717 252 55 19
F +1 717 252 55 20

Offices and Warehouses

ARGENTINA, Buenos Aires
T +54 1 14 303 03 49

AUSTRALIA, Sydney
T +61 2 94 12 87 00
F +61 2 94 12 36 04

BELGIUM, Brussels
T +32 2743 22 00
F +32 2743 22 01

BRAZIL, São Paulo
T +55 11 318 122 04

COLOMBIA, Bogotá
T +57 1 622 0666

CHILE, Iquique
T +56 5 72 427 678
F +56 5 72 427 678

CHINA, Hong Kong
T +852 2 802 36 66
F +852 2 802 37 07

CHINA, Shanghai
T +86 215 20 82 965
F +86 215 20 81 553

CHINA, Wuxi
T +86 215 20 82 965
F +86 215 20 81 553

CZECH REPUBLIC
T +420 734 275 578

FRANCE, Bordeaux
T +33 556 75 05 69

FRANCE, Lyon
T +33 4 722 62 330

GERMANY, Rottweil
T +49 2 173 27 070
F +49 2 173 27 070

INDIA, Mumbai
T +91 22 429 55 705 /06 /07
F +91 22 429 55 710

INDONESIA, Jakarta
T +62 21 2953 8811
F +62 21 2953 8812

ITALY, Bologna
T +39 051 736 567
F +39 051 731 879

JAPAN, Tokyo
T +81 332 165 727
F +81 332 165 310

KOREA, Seoul
T +82 10 893 986 70
F +82 23 270 390 2

MALAYSIA, Kuala Lumpur
T +60 3 329 15 252
F +60 3 329 15 151

MALAYSIA, Penang
T +604 501 1966 /67 /68
F +604 508 0043

NORWAY, Oslo
T +47 922 67 662

PHILIPPINES, Makati City
T +632 663 291 4

PERÚ, Lima
T +51 1 445 33 91
F +51 1 445 33 91

PORTUGAL, Lisbon
T +351 21 426 73 70
F +351 21 426 80 53

RUSSIA, St. Petersburg
T +7 812 612 81 76 / 78

SINGAPORE, Singapore
T +65 6 226 54 05
F +65 6 226 53 68

Factories

ACERINOX EUROPA, SAU
SPAIN, Cádiz, Los Barrios
T +34 956 62 93 00
F +34 956 62 93 08

BAHRU STAINLESS, SDN BHD
MALAYSIA, Johor
T +60 7 259 64 40
F +60 7 251 31 86

COLUMBUS STAINLESS(PTY) LTD
SOUTH AFRICA, Middelburg
T +27 0 13 247 20 20
F +27 0 13 246 27 71

INOXFIL, S.A.
SPAIN, Barcelona, Igualada
T +34 93 801 82 00
F +34 93 801 82 16

NORTH AMERICAN STAINLESS, INC
UNITED STATES, Ghent, Kentucky
T +1 502 34 76 000
F +1 502 34 76 001

ROLDAN, S.A.
SPAIN, León, Ponferrada
T +34 987 44 61 04
F +34 987 44 61 01

Homologaciones Official Approvals



ACERINOX

Catálogo de producto product catalogue





**TIPOS DE ACERO INOXIDABLE
STAINLESS STEEL GRADES**

ESTRUCTURA STRUCTURE	TIPOS ACX ACX GRADES	COMPOSICIÓN QUÍMICA CHEMICAL COMPOSITION (%)										EQUIVALENCIAS INT. STANDARDS		APLICACIONES APPLICATIONS
		C	Si	Mn	P	S	Cr	Ni	Mo	Ti	Otros Others	EN	AISI	
AUSTENÍTICOS / AUSTENITICS	060	≤ 0,120	≤ 0,75	5,50 - 7,50	≤ 0,045	≤ 0,015	16,00 - 18,00	3,50 - 5,50	-	-	N = 0,05 - 0,15	1.4372	201	Decoración, menaje / <i>Decoration, household</i>
	100	≤ 0,120	≤ 0,75	≤ 2,00	≤ 0,040	≤ 0,030	16,00 - 18,00	7,00 - 8,00	-	-	-	1.4310	301	Elementos arquitectónicos, estructurales y automovilísticos <i>Architectural, Structural & Automotive elements</i>
	110	≤ 0,120	≤ 0,75	≤ 2,00	≤ 0,040	≤ 0,030	17,00 - 18,00	6,00 - 8,00	-	-	-	1.4310	301	Elementos decorativos arquitectónicos y automovilísticos / <i>Architectural & Automotive elements</i>
	120	≤ 0,070	≤ 0,75	≤ 2,00	≤ 0,040	≤ 0,015	17,50 - 19,00	8,00 - 10,00	-	-	-	1.4301	304	Industria alimentaria, cubertería, menaje / <i>Food industry, tableware, household</i>
	140	≤ 0,050	≤ 0,75	≤ 2,00	≤ 0,040	≤ 0,015	17,50 - 19,00	8,00 - 10,00	-	-	-	1.4301	304	Industria alimentaria, cubertería, menaje, embutición / <i>Food industry, tableware, household, drawing</i>
	150	≤ 0,030	≤ 0,75	≤ 2,00	≤ 0,040	≤ 0,015	17,50 - 19,00	8,00 - 10,00	-	-	-	1.4301 / 1.4307	304 / 304L	Tubos, calderería, industria / <i>Tubes, boilers, industry</i>
	160	≤ 0,030	≤ 0,75	≤ 2,00	≤ 0,040	≤ 0,015	18,00 - 19,00	8,00 - 10,00	-	-	-	1.4301 / 1.4307	304 / 304L	Tubos, calderería, industria / <i>Tubes, boilers, industry</i>
	180	≤ 0,070	≤ 0,75	≤ 2,00	≤ 0,040	≤ 0,015	17,50 - 19,00	8,60 - 10,00	-	-	-	1.4301	304 DDQ	Embutición media y profunda / <i>Normal & deep drawing</i>
	200	≤ 0,030	≤ 0,75	≤ 2,00	≤ 0,040	≤ 0,015	18,00 - 19,00	9,00 - 10,00	-	-	-	1.4307	304L	Tubos, calderería / <i>Tubes, boilers</i>
	240	≤ 0,030	≤ 0,75	≤ 2,00	≤ 0,040	≤ 0,030	16,00 - 18,00	10,00 - 12,00	2,00 - 2,50	-	-	1.4401 / 1.4404	316 / 316L	Industria química / <i>Chemical industry</i>
	250	≤ 0,050	≤ 0,75	≤ 2,00	≤ 0,040	≤ 0,015	16,50 - 18,00	10,50 - 12,00	2,00 - 2,50	-	-	1.4401	316	Industria química / <i>Chemical industry</i>
	260	≤ 0,030	≤ 0,75	≤ 2,00	≤ 0,040	≤ 0,015	16,50 - 18,00	10,50 - 13,00	2,50 - 3,00	-	-	1.4432	316L	Tubos, calderería / <i>Tubes, boilers</i>
	280	≤ 0,060	≤ 0,75	≤ 2,00	≤ 0,040	≤ 0,015	16,50 - 18,00	11,00 - 12,50	2,00 - 2,50	≥ 5 (C+N)	-	1.4571	316Ti	Industria química y petroquímica / <i>Chemical & petrochemical industry</i>
	315	≤ 0,060	≤ 0,75	≤ 2,00	≤ 0,040	≤ 0,015	17,00 - 19,00	9,00 - 11,00	-	≥ 5 (C+N)	-	1.4541 / 1.4878	321	Tubos, construcciones soldadas / <i>Tubes, welded constructions</i>
	340	≤ 0,080	≤ 0,75	≤ 2,00	≤ 0,040	≤ 0,015	22,00 - 24,00	12,00 - 14,00	-	-	-	1.4833	309S	Resistencias eléctricas, refractarios, alta temperatura <i>Electrical resistances, refractory, high temperatures</i>
350	≤ 0,080	≤ 0,75	≤ 2,00	≤ 0,035	≤ 0,015	24,00 - 26,00	19,00 - 21,00	-	-	-	1.4845	310S	Hornos, aplicaciones altas temperaturas, refractarios / <i>Furnaces, high temperature uses, refractory</i>	
FERRÍTICOS / FERRITICS	490	≤ 0,040	≤ 1,00	≤ 1,00	≤ 0,040	≤ 0,015	16,00 - 18,00	-	-	-	N = ≤ 0,033	1.4016	430	Cubertería, menaje, armarios, decoración interior, electrodomésticos <i>Tableware, household, indoor deco applications, home electrical appliances</i>
	500	≤ 0,080	≤ 1,00	≤ 1,00	≤ 0,040	≤ 0,015	16,00 - 18,00	-	-	-	N = ≤ 0,045	1.4016	430	Cubertería, menaje, armarios, decoración interior, electrodomésticos <i>Tableware, household, indoor deco applications, home electrical appliances</i>
	515	≤ 0,050	≤ 1,00	≤ 1,00	≤ 0,040	≤ 0,015	16,00 - 18,00	-	-	≥ 0,20+4 (C+N)	-	1.4510	430Ti	Lavadoras, tubos, sistemas de escape / <i>Washing machines, tubes, exhaust systems</i>
	525	≤ 0,050	≤ 1,00	≤ 1,00	≤ 0,040	≤ 0,015	16,00 - 18,00	-	-	-	Nb = 0,30 - 0,60	1.4511	430Nb	Fondos difusores, lavadoras, sistemas de escape <i>Holloware bonding, washing machines, exhaust systems</i>
	535	≤ 0,080	≤ 1,00	≤ 1,00	≤ 0,040	≤ 0,015	16,00 - 18,00	-	0,90 - 1,25	-	-	1.4113	434	Decoración exterior, perfiles, sistemas de escape / <i>Architectural exteriors, profiles, exhaust systems</i>
	540	≤ 0,025	≤ 1,00	≤ 1,00	≤ 0,040	≤ 0,015	16,00 - 18,00	-	0,80 - 1,40	0,30 - 0,60	-	1.4513	-	Sistemas de escape / <i>Exhaust systems</i>
	555	≤ 0,025	≤ 1,00	≤ 1,00	≤ 0,040	≤ 0,015	17,50 - 18,50	-	1,80 - 2,00	0,12 - 0,40	Nb = 0,25 - 0,50	1.4521	444	Tubería, industria, chimeneas / <i>Tubes, industry, chimneys</i>
	800	≤ 0,030	≤ 0,75	≤ 0,80	≤ 0,040	≤ 0,015	10,50 - 12,25	-	-	≥ 6 (C+N)	-	1.4512	409L	Sistemas de escape / <i>Exhaust systems</i>
	845	≤ 0,030	≤ 1,00	≤ 1,00	≤ 0,040	≤ 0,015	17,50 - 18,50	-	-	≥ 0,10	Nb = 0,30 - 1,20	1.4509	-	Sistemas de escape / <i>Exhaust systems</i>
MARTENSÍTICOS MARTENSITICS	380	0,45 - 0,55	≤ 0,75	≤ 1,00	≤ 0,040	≤ 0,015	14,00 - 15,00	-	0,50 - 0,80	-	V = 0,10 - 0,20 N ≤ 0,02	1.4116	420MoV	Cuchillería de alta calidad / <i>High quality knife blades</i>
	390	0,36 - 0,42	≤ 0,75	≤ 1,00	≤ 0,040	≤ 0,015	12,50 - 14,50	-	-	-	N = 0,06 - 0,09	1.4031	420	Cuchillería de alta calidad / <i>High quality knife blades</i>
DÚPLEX DUPLEX	900	≤ 0,030	≤ 1,00	≤ 2,00	≤ 0,035	≤ 0,015	22,00 - 23,00	4,50 - 6,50	3,00 - 3,50	-	N = 0,14 - 0,20	1.4462	S32205 S31803	2205 Industria química y petroquímica / <i>Chemical & petrochemical industry</i>
	920	≤ 0,030	≤ 1,00	4,00 - 6,00	≤ 0,035	≤ 0,015	19,50 - 21,50	1,50 - 3,00	≤ 0,60	-	N = 0,05 - 0,17	1.4482	S32001 (2001)	Construcción / <i>Construction</i>
	940	≤ 0,030	≤ 1,00	≤ 2,00	≤ 0,035	≤ 0,015	22,00 - 24,00	3,50 - 5,50	0,10 - 0,60	-	N = 0,05 - 0,20	1.4362	S32304 (2304)	Construcción / <i>Construction</i>

Otro tipo de acero inoxidable, bajo consulta / *Other stainless steel grades on request.*

ACABADOS / FINISHES

EN 10088-2	ASTM	ACABADOS / FINISHES
LAMINACIÓN EN CALIENTE / HOT ROLLED		
1D	N°1	Recocido y decapado / <i>Annealed and pickled material</i>
1M	N°1 L	Grabado en caliente con posterior recocido y decapado / <i>Hot rolled, embossed, annealed and pickled material</i>
1U	BOBINA NEGRA BLACK COIL	Bobina negra / <i>Black coil</i>
LAMINACIÓN EN FRÍO / COLD ROLLED		
2D	2D	*Recocido y decapado / <i>*Annealed and pickled material</i>
2B	2B	Recocido, decapado y skimpasado en húmedo / <i>Annealed & pickled, wet skin-passed material</i>
2R	BA	Recocido final BA y skimpasado en seco. / <i>Final BA annealing, dry skin-passed material.</i>
2G	N°3	*Acabado 2B o BA, esmerilado con grano 80 a 120 en húmedo o en seco / <i>*2B or BA finish material, grinding with 80-120 grain wet or dry.</i>
	N°4	*Acabado 2B o BA, esmerilado con grano 150 a 400 en húmedo y seco / <i>*2B or BA finish material, grinding with 150-400 grain wet or dry.</i>
2K	N°4 - SB - VF	*Acabado 2B o BA, esmerilado con grano 180 más un satinado muy fino en húmedo o en seco / <i>*2B or BA finish, grinding with 180 grain and a very fine satin wet or dry</i>
	SB - VF	*Acabado 2B o BA, satinado muy fino con una combinación de cintas adecuada en húmedo o en seco / <i>*2B or BA finish, very fine satin with a combination of tape appropriate for wet or dry</i>
2F	N°4 - RLD Rolled-on	*Acabado 2B o BA, satinado muy fino y skimpasado en húmedo / <i>*2B or 2A finish, belt satin finish, wet skin-passed material</i>
		*Acabado 2B o BA, esmerilado con grano 400 más un satinado muy fino en húmedo o en seco / <i>*2B or 2A finish, grinding with 400, very fine satin wet or dry</i>
2F	N°4 - RLD Rolled-on	*Acabado 2B o BA, grabado en skimpasado húmedo / <i>2B or 2A finish, embossed wet skin-passed material</i>
GRABADO / EMBOSSED		
2M	Embossed	Acabado BA con posterior grabado por laminación y recocido final en BA sin skimpasado / <i>BA finish, roll-embossed, final BA annealing without skin-pass material</i>
ENDURECIDO / HARD TEMPERED		
2H	1/4, 1/2, 3/4, 4/4 DURO / HARD	Acabado 2D con reducciones del 10% al 45% que aumentan su resistencia mecánica / <i>2D finish material with reduction of 10-45% to increase mechanical resistance</i>

*Especial para corte con láser consultar / **Special for laser cutting on request*

**DIMENSIONES ACERINOX - Sujetas a las normas internacionales de tolerancias
ACERINOX SIZES - Subject to international tolerance standards**

PRODUCTO PRODUCT	Espesor Thickness (mm)	Ancho Width (mm)	Largo Length (mm)	Peso máx. / Max weight (Kg/mm width)	Sección Section (mm²)	Diámetro Diameter (mm)
Desbaste / <i>Slab</i>	200	915 - 1524	4000 - 12000			
Bobina negra / <i>Black coil</i>	2,00 - 10,00	915 - 1524		19		
Palanquilla / <i>Billet</i>			4000 - 7000		200 x 200	
Plata / <i>Plate</i>	10,00 - 50,00	915 - 1524	2000 - 6000			
Bobina laminada en caliente / <i>Hot rolled coil</i>	2,00 - 10,00	915 - 1524		19		
Chapa laminada en caliente (N°1) / <i>Hot rolled sheet (N°1)</i>	2,00 - 10,00	915 - 1524	* 2000 - 9000			
Bobina (flejes) laminación frío BA / <i>BA Cold rolled coil (Strips)</i>	0,20 - 1,80	50 - 1250		19		
Bobina (flejes) laminación frío 2B/2D <i>2B/2D Cold rolled coil (Strips)</i>	0,40 - 0,50	50 - 1250		19		
	0,60 - 1,50	50 - 1524				
Chapa laminación frío BA / <i>BA Cold rolled sheet</i>	1,50 - 6,00	70 - 1524				
	0,20 - 1,80	800 - 1250	1000 - 6000			
Chapa laminación frío 2B/2D <i>2B/2D Cold rolled sheet</i>	0,30 - 1,20	150 - 800	300 - 3000			
	0,40 - 0,50	800 - 1250	1000 - 5000			
Chapa laminación frío 2B/2D <i>2B/2D Cold rolled sheet</i>	0,60 - 1,50	800 - 1524	1000 - 6000			
	1,50 - 6,00	800 - 1524	1000 - 6000			
Discos / <i>Circles</i>	0,40 - 2,00	150 - 800	300 - 3000			100 - 1000
Chapa & bobina lagrimada / <i>Engraved coil & sheet</i>	3,00 - 6,00	915 - 1524	2000 - 9000			

*Largos distintos consultar / **Other lengths on request*

CONDICIONES DE SUMINISTRO / TERMS OF DELIVERY

ACABADOS : Bobina (flejes) / Chapa - Laminación en frío / <i>FINISHES: Cold rolled coil (Strips) / Sheet</i>										
2B / 2D Mate / Dull	2R (BA) Brillante / Bright							2G / 2K Esmerilado / Satinado Grinding / Satined	2F / 2M Grabado / Texturado Rolled / Embossed	2H* Endurecido Hard tempered
	100	110	120	140	150	160	180		100	110
todos / all	200	240	250	260	280	315	500	todos / all	140	150
	515	525	535	540	555	800	845		180	200
									120	160
									160	500

Otros acabados, bajo previa consulta
Other finishes subject to inquiry

RECUBRIMIENTOS PLÁSTICOS - Bobina (flejes) / Chapa laminación en frío <i>PLASTIC COATINGS - Cold rolled coil (Strips) / Sheet</i>
PVC y polietileno / <i>PVC and polyethylene</i>
Recubrimientos especiales, embutición profunda / <i>Special coatings, deep drawing</i>
Recubrimientos especiales, corte por láser / <i>Special coatings, laser cut</i>

Otros recubrimientos plásticos, previa consulta
Other plastic coatings on request